



GOVERNO DO DISTRITO FEDERAL
SECRETARIA DE ESTADO DE SEGURANÇA PÚBLICA DO DISTRITO FEDERAL
Subsecretaria do Sistema Penitenciário
Gerência de Tecnologia da Informação

Procedimentos para instalação dos Drivers do Token

Acesse: soluti.com.br > [Suporte](#) > [Instaladores e Drivers](#). Escolha seu modelo de Token, faça o download e instalação de acordo com seu Sistema Operacional.

Na página da **SOLUTI** siga os passos a baixo para baixar o programa.

Clique no botão **TOKEN**.



Clique na opção **ePass 2003**.



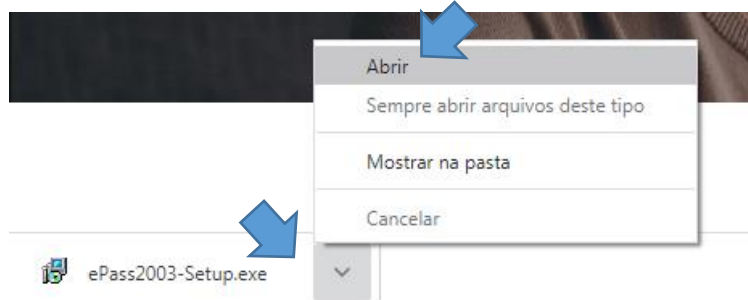
Selecione o seu sistema operacional e clique na link que irá surgir (**de cor verde**) para baixar o programa.



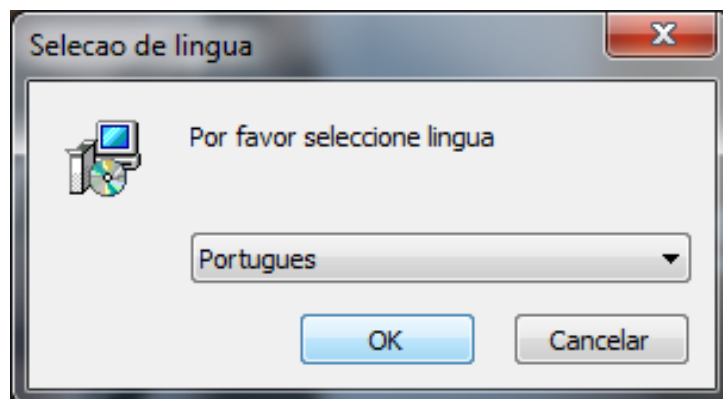


GOVERNO DO DISTRITO FEDERAL
SECRETARIA DE ESTADO DE SEGURANÇA PÚBLICA DO DISTRITO FEDERAL
Subsecretaria do Sistema Penitenciário
Gerência de Tecnologia da Informação

Após o download do programa clique na seta e selecione a opção **Abrir**.



Selecione a linguagem.



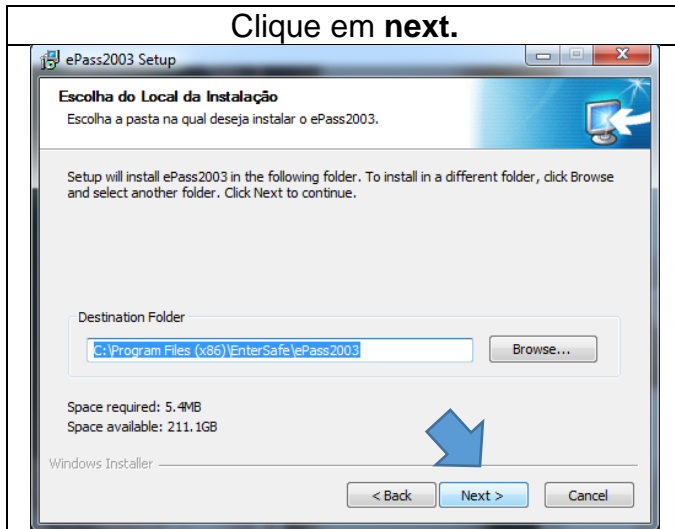
Clique em **next**.



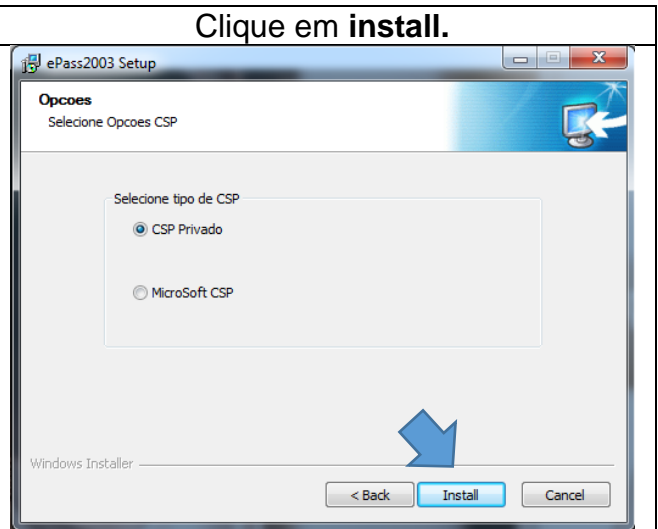


GOVERNO DO DISTRITO FEDERAL
SECRETARIA DE ESTADO DE SEGURANÇA PÚBLICA DO DISTRITO FEDERAL
Subsecretaria do Sistema Penitenciário
Gerência de Tecnologia da Informação

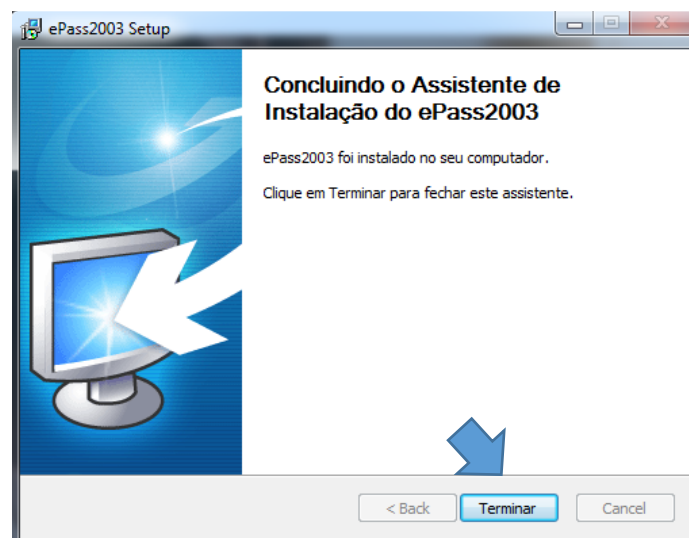
Clique em **next**.



Clique em **install**.



Clique em **terminar**.



Reinicie o computador e insira o **TOKEN** na entrada **USB** da máquina.

Caso não ocorra o reconhecimento automático nem seja possível realizar os procedimentos de assinatura por meio da certificação digital no site desejado entre em contato diretamente com Suporte Técnico da SOLUTI.

Fone **0800 941 6602**.

Horário de atendimento ao Cliente:

Segunda à Quinta: **08:00 às 18:30**

Sexta: **08:00 às 18:00** Sábado: **08:00 às 12:00**